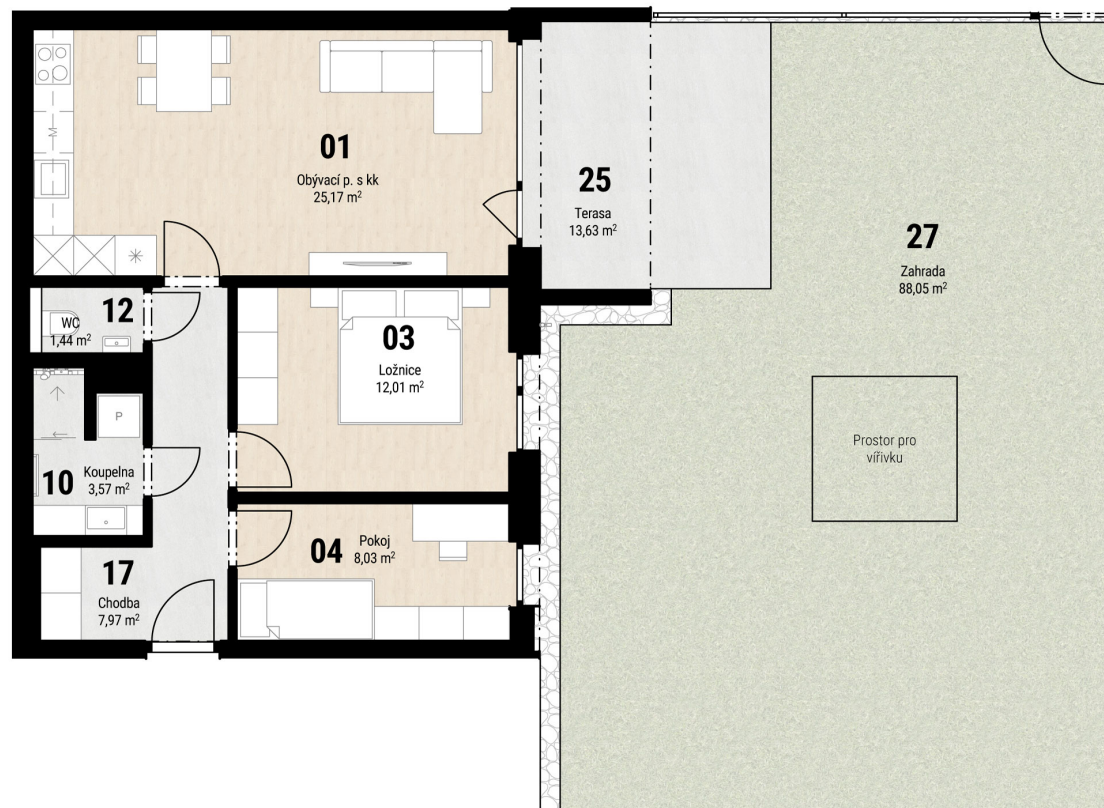


BYT 2.2.07

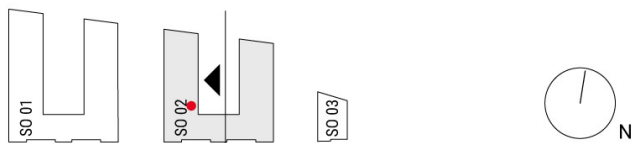
3+kk

58,19 m²

| | | |
|----|-------------------------|----------------------------|
| 01 | Obývací pokoj s kk | 25,17 m ² |
| 03 | Ložnice | 12,01 m ² |
| 04 | Pokoj | 8,03 m ² |
| 10 | Koupelna | 3,57 m ² |
| 12 | WC | 1,44 m ² |
| 17 | Chodba | 7,97 m ² |
| | Podlahová plocha | 58,19 m² |
| 25 | Terasa | 13,63 m ² |
| 27 | Zahrada | 88,05 m ² |



Budova 2 / 2. NP



Podlahová plocha je vypočtena v souladu s nařízením vlády č. 366/2013 Sb.

Není-li ve Smlouvě výslovně sjednáno jinak, půdorysy, názvy, popisy, výměry a vizualizace v této Příloze jsou pouze orientační. Družstvo si vyhrazuje právo jednostranné úpravy zejména za účelem zajištění souladu s podmínkami stanovenými právními předpisy nebo požadavky příslušných úřadů.