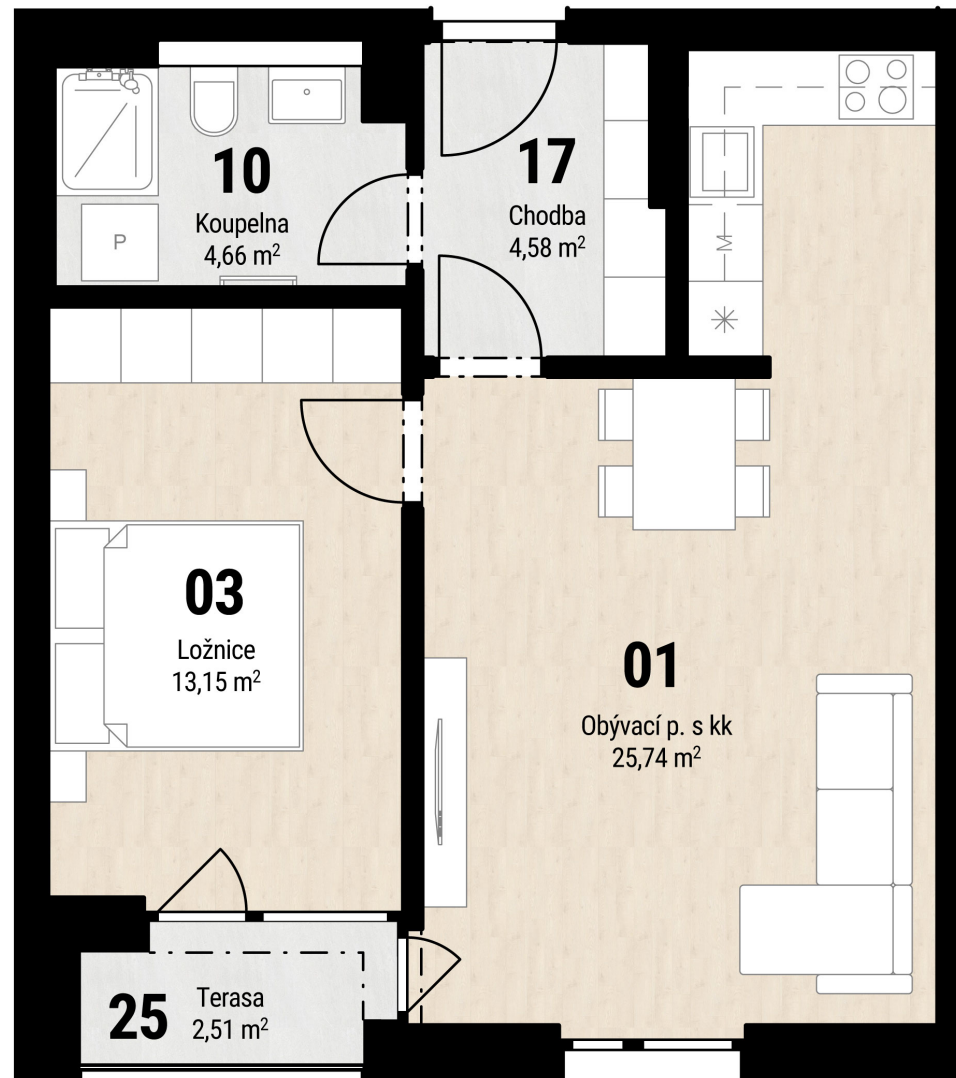
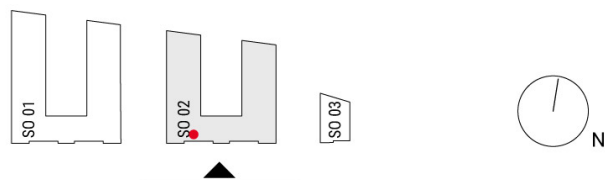


BYT 2.2.10
2+kk

48,12 m²

| | | |
|----|-------------------------|----------------------------|
| 01 | Obývací pokoj s kk | 25,74 m ² |
| 03 | Ložnice | 13,15 m ² |
| 10 | Koupelna | 4,66 m ² |
| 17 | Chodba | 4,58 m ² |
| | Podlahová plocha | 48,12 m² |
| 25 | Terasa | 2,51 m ² |

Budova 2 / 2. NP



Podlahová plocha je vypočtena v souladu s nařízením vlády č. 366/2013 Sb.

Není-li ve Smlouvě výslovně sjednáno jinak, půdorysy, názvy, popisy, výměry a vizualizace v této Příloze jsou pouze orientační. Družstvo si vyhrazuje právo jednostranné úpravy zejména za účelem zajištění souladu s podmínkami stanovenými právními předpisy nebo požadavky příslušných úřadů.